

DINO 180XT Tilhengermontert teleskoplift 18m

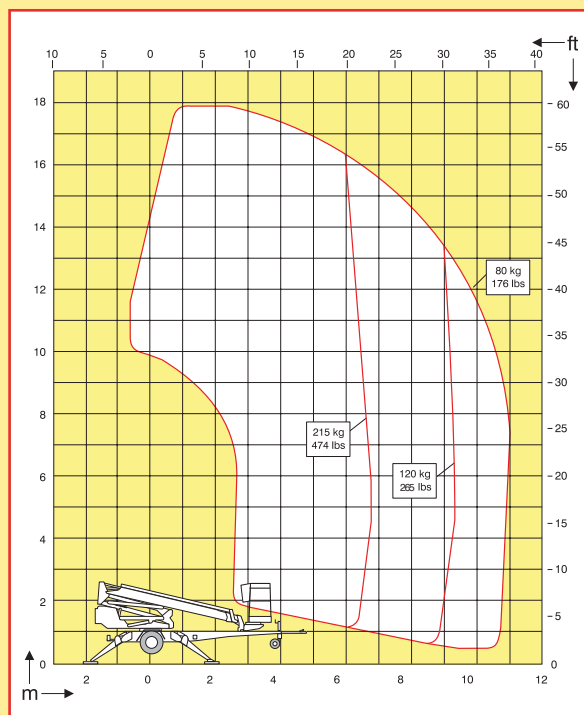
Spesifikasjoner	Gruppe: 318
Modell:	180 XT
Arbeidshøyde, maks:	18 m
Plattformhøyde, maks:	16 m
Horisontal rekkevidde:	10,9 m
Bredde mellom støttebein:	3,80 m
Løftekapasitet:	215 kg
Kurvstørrelse:	0,7 x 1,3 m
Kurvrotasjon:	90°
Bomrotasjon:	Ubegrenset
Bomkontroll:	Trinnløs
Transportlengde:	6,57 m
Transportbredde:	1,80 m
Transporthøyde:	2,29 m
Totalvekt:	2100 kg
Hjelpfremdrift:	Standard
220 V uttak i kurv:	Standard
Spenning:	230 V / 10 A
Maks stigning, hjelpfremdrift:	25 %
Bensindrevet Honda aggregat:	Standard



Torvet i Brevik



Restaurering, Østsidan kirke Porsgrunn



Standard utstyr:

- Hydrauliske støttebein
- Trinnløs styring
- Selvjusterende arbeidskurv
- 220 V uttak i kurv
- Svingbar kurv
- Hjelpfremdrift (robsondrive)

Ta kontakt med oss for priser og spørsmål

TLF.: 400 12 400