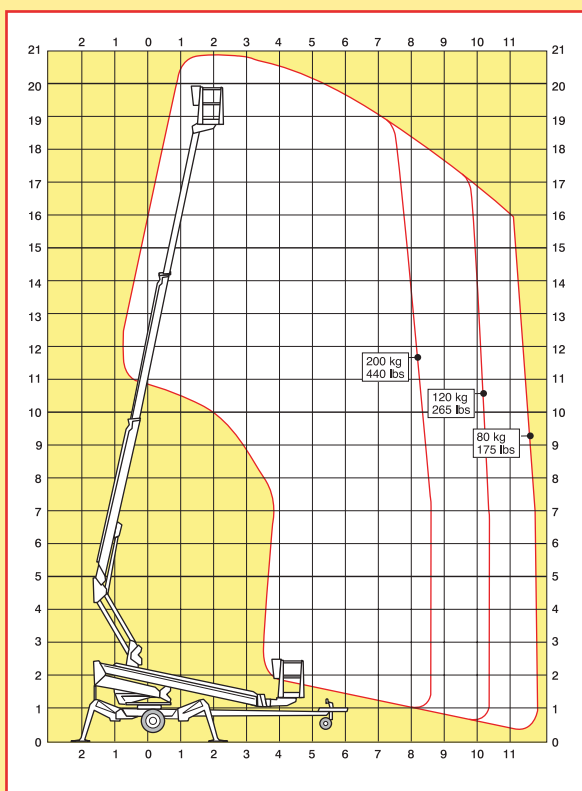


## DINO 210XT Tilhengermontert teleskoplift 21m

Spesifikasjoner	Gruppe: 321
Modell:	210 XT
Arbeidshøyde, maks:	21 m
Plattformhøyde, maks:	19 m
Horisontal rekkevidde:	11,7 m
Bredde mellom støttebein:	4,3 m
Løftekapasitet:	215 kg
Kurvstørrelse:	0,7 x 1,3 m
Kurvrotasjon:	90°
Bomrotasjon:	Ubegrenset
Bomkontroll:	Trinnløs
Transportlengde:	7,80 m
Transportbredde:	1,93 m
Transporthøyde:	2,29 m
Totalvekt:	2440 kg
Hjelpfremdrift:	Standard
220 V uttak i kurv:	Standard
Spenning:	230 V / 10 A
Maks stigning, hjelpfremdrift:	25 %
Bensindrevet Honda aggregat:	Standard



-Skeidar Bommestad i Larvik



Statoil - Telemarksporten

### Standard utstyr:

- Hydrauliske støttebein
- Trinnløs styring
- Selvjusterende arbeidskurv
- 220 V uttak i kurv
- Svingbar kurv
- Hjelpfremdrift (robsondrive)

Ta kontakt med oss for priser og spørsmål